

FRANCE MAYOTTE

FMM N°1773 du mercredi 23 mai 2018 - Prix de vente : 1€ **MATIN**

Mairie de Chirongui :

Interdiction totale des vendeurs de rue

Focus du jour / Agir Pour l'Environnement

Les traditionnels bacs poubelle utilisés à Mayotte ne sont sans doute pas la meilleure solution de collecte des déchets



Essaim de séismes : nouvelles secousses ressenties

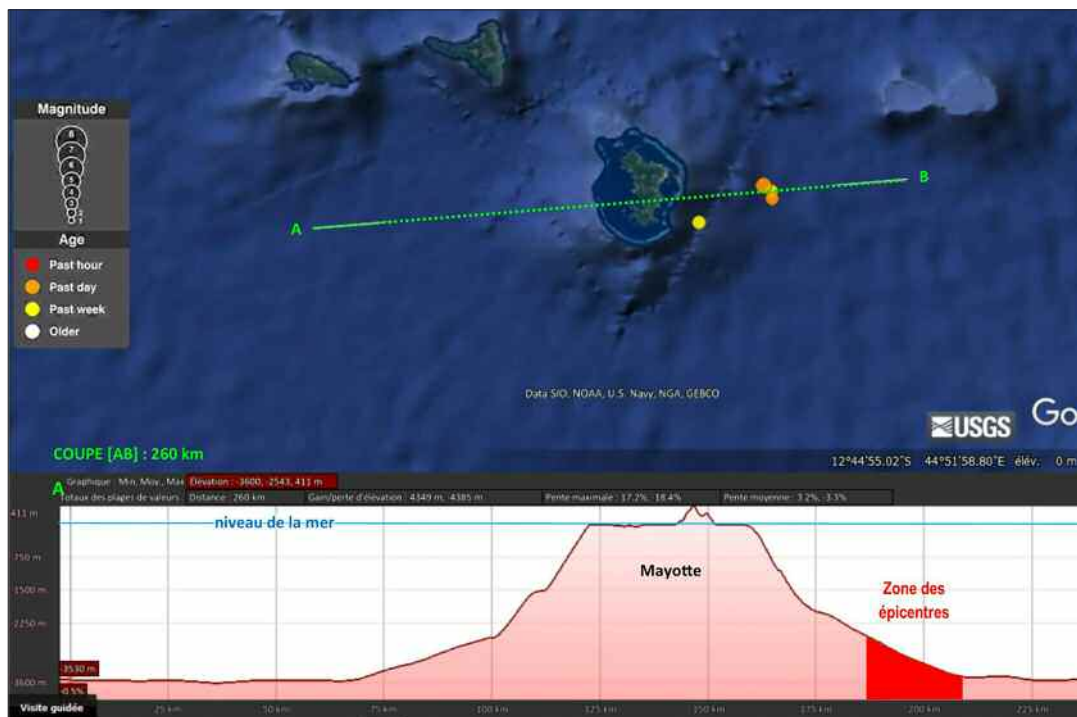
Ça se rapproche

Prix en avril 2018

Nouvelle hausse de l'alimentaire

Aquaculture

Le PNM dit non à la ferme géante



Sidevam 976 et AFD
1,9 million pour
réhabiliter les
vieilles décharges



NFC > L'INFO KWEZI > L'INFO KWEZI > L'INFO KWEZI > L'INFO KWEZI

0 €/mois à vie !!!

www.linfokwezi.fr

@MayShopCréa

Agir Pour l'Environnement

Les traditionnels bacs poubelle utilisés à Mayotte ne sont sans doute pas la meilleure solution de collecte des déchets

Lorsque l'on aborde la question de la gestion des déchets à Mayotte, le plus souvent nous sommes les uns et les autres intarissables sur le sujet, les insatisfactions sont énormes, les critiques fusent de toute part, les suggestions pleuvent Et avons-nous vraiment tort ? ... Même si de nombreux efforts sont entrepris, le 101ème Département français reste sale, c'est un fait incontestable, les déchets éparpillés polluent notre lagon, contribuent à la destruction de la biodiversité exceptionnelle de notre île et questionnent la santé publique...



PARTICULIERS & PROFESSIONNELS

Faites le choix de l'Excellence



AUDIM
AUSTRAL DISTRIBUTION MAYOTTE

Tél. : 0269 62 04 51

Les journaux en parlent régulièrement ; pourtant un point n'est jamais abordé dans le détail lorsque l'on parle de déchets : celui de leur conteneurisation. Les résultats de la 5ème édition du Baromètre des déchets, précisent que 76% de la population de Mayotte considère que les bacs sont en nombre insuffisants et 78% qu'ils sont sales et en mauvais état. Plus de 60% des habitants pensent, de plus, que l'espace public n'est pas propre. La question de la « poubelle » est donc importante d'autant qu'elle peut permettre d'améliorer très significativement la qualité du service public et d'en réduire le coût d'environ 50%.

À Mayotte, la collecte si elle est perfectible, répond tout de même, à une certaine organisation, elle est aménagée principalement autour de points de regroupement choisis par les habitants ou définis par la collectivité. Dans quelques cas, elle s'effectue en porte à porte au travers de bacs individuels qui sont entrés et sortis par les riverains. Pour améliorer la situation, deux options s'offrent au territoire : L'individualisation de la collecte : c'est-à-dire remettre à chaque administré un bac roulant en lui confiant la responsabilité de son entretien et de sa gestion. La plupart d'entre nous est en droit de se dire voilà la solution que nous



attendons pour que tout soit enfin propre !!!! Sauf que cette stratégie a deux inconvénients majeurs : le premier c'est son coût : plus le camion de collecte a d'arrêts à faire plus le temps de collecte est long donc plus le coût est élevé. En l'état actuel, les communes s'insurgent déjà contre le coût de la collecte qui ponctionne une grosse part de leurs ressources à destination du Sidevam976. Par ailleurs, cette politique publique a une autre conséquence, elle ne responsabilise pas l'utilisateur sur le volume de déchets qu'il produit ni sur le tri sélectif, c'est une politique publique qui vise à accompagner la consommation massive : on consomme, on se débarrasse. L'administré n'est pas amené à se poser la question du tri de ses déchets ni même de la réduction des déchets qu'il produit, ce n'est pas du tout le sens de l'histoire ! De plus, à Mayotte aucun système de traitement des ordures ménagères n'est en place, on collecte et on dépose tout à Dzoumogné à l'ISDND, abréviation complexe pour signifier décharge. Celle-ci se remplit

Des bacs poubelles dont l'usage est bien trop souvent détourné



plus vite que les prévisions : réduire la quantité de déchets jetés est donc un enjeu !!

Par ailleurs, la loi sur la transition énergétique et la croissance verte applicable à Mayotte, comme partout en France, fixe des objectifs très ambitieux aux collectivités en termes de gestion de leurs déchets ;

- réduire de 10 % les déchets ménagers d'ici 2020 ;
- réduire de 50 % les déchets admis en installations de stockage dès 2025 ;
- porter à 65 % les tonnages orientés vers le recyclage ou la valorisation organique en 2025 ;
- recycler 70 % des déchets du BTP en 2020.

L'atteinte de ces objectifs suppose de profondes évolutions quant à la manière d'envisager collecte et traitement. La manière dont on collecte doit donc être profondément repensée pour matcher un tant soit peu avec la stratégie nationale. En métropole, les collectivités pour faire face à la nécessité de réduire les coûts et pour tenir compte de la feuille de

route nationale, ont commencé à réduire les fréquences de collecte dans les zones collectées en porte à porte au travers des bacs individuels. Même la Ville de Paris a supprimé un jour de collecte !!! Dans certains cas, les zones de porte à porte sont supprimées progressivement au bénéfice de points de regroupement.

La collectivité locale est désormais responsabilisée dans l'atteinte d'objectifs concrets d'ici 2020. Il est admis que les bacs individuels poussent à la production des déchets et à la trop faible performance des collectes sélectives. La solution ne semble donc pas tendre vers l'individualisation de la collecte, mais plutôt de tirer profit de l'organisation naturelle du territoire pour réussir la transition indispensable. C'est là la seconde option.

En effet, la majeure partie du territoire est déjà collectée au travers d'apport des déchets dans des points de regroupement plus ou moins sauvages. Les collectes sélectives sont réalisées au moyen de conteneurs aériens. Les collectes

en place par les éco-organismes déjà présents s'appuient sur ce principe (piles, lampe...) l'apport du déchet vers un point de collecte est la norme observée.

Toutefois, ces points d'apports volontaires doivent être dotés de conteneurs proposant aux usagers du quartier un volume utile compatible avec non seulement le nombre d'usagers mais le volume de déchets produits régulièrement constatés. Deux possibilités s'offrent à la collectivité, les traditionnels bacs à roulettes de grande capacité ou encore des conteneurs aériens à l'image de ceux du tri sélectif ou encore des conteneurs semi-enterrés comme à Mamoudzou.

L'inconvénient des bacs à roulette, c'est qu'ils sont régulièrement surchargés et donc cassés lors de la manipulation le long des trottoirs ou sur la voirie quelquefois endommagés. Souvent, ils sont aussi volés, ils disparaissent pour se transformer en réceptacle pour l'eau ou encore comme réserve pour l'alimentation ou le linge. Certains témoignent

aussi de bacs à roulettes traversant la mer chargés de matériels et accrochés aux kwassas ... Très souvent, ils servent aussi d'objets que l'on utilise pour créer un barrage et que l'on incendie pour repousser la Police, la grève de février et de mars l'a également démontré. En un mot le contribuable mahorais paye trop cher un matériel qui casse et qui disparaît dans des proportions qui poussent à la réflexion.

Dans ces conditions, comment faire ? Il reste le conteneur aérien ou le conteneur semi-enterré, les conteneurs aériens ont l'inconvénient de ne pas être très esthétiques et aussi d'être détournés par les grévistes et autres barragistes ; toutefois, ils offrent comme les conteneurs semi-enterrés de nombreux avantages : tout d'abord le volume de déchets qu'ils peuvent contenir est nettement plus important que les bacs à roulette et peuvent donc bien mieux répondre aux besoins de la population. 3 conteneurs semi-enterrés comme ceux installés à M'Gombani à Mamoudzou peuvent contenir

Des solutions alternatives plus durables et moins coûteuses

l'équivalent de 15 bacs à roulette de 640 litres (donc avec 4 roues). L'autre avantage de ce dispositif c'est le mode de collecte : plus besoin de bennes à ordures ménagères coûteuse à l'achat, difficile à réparer car les pièces et la technicité ne sont pas faciles à mobiliser à 10 000km de la métropole. En termes d'exploitation évidemment, l'impact est non négligeable : un camion équipé d'un grappin avec deux agents coûte bien moins cher qu'une benne ultra moderne pour être aux normes avec 3 agents dont au moins deux en bonne forme physique pour manipuler les bacs. Ces personnels ne sont pas toujours disponibles aujourd'hui dans les collectivités ; quand on sait que dans les services de propreté ont longtemps abrité des recrutements de complaisance de personnes dont les aptitudes physiques n'étaient pas toujours en phase avec la rudesse du travail à effectuer.

Contrairement aux idées reçues, l'optimisation de la collecte ne passe pas par un déploiement supplémentaire de moyens au contraire, améliorer l'existant suppose de repenser les modes opératoires et apporter



des réponses à ce qui pose le plus de problèmes : le taux de disponibilité des bennes à ordures ménagères qui ne dépassait pas les 57% il y a quelques années et l'optimisation des manières de faire au regard du personnel disponible. Ces conteneurs permettraient de se passer de

ce qui pose le plus de problème à la collecte mahoraise.

Ils placeraient, par ailleurs, Mayotte au même niveau que les autres départements français, c'est une chance et ils nous feraient gagner 20 ans en évitant des politiques publiques coûteuses et qui sont au-

jourd'hui abandonnées par les autres collectivités françaises. C'est par ailleurs une solution pragmatique qui tient compte de l'ensemble des contraintes financières et techniques du système actuellement en place.

Anne Constance Onghéna

Préparez votre ramadan

PROMO

sur tout le magasin

-20%
sur les
canapés

-15%
sur les
chambres

-15%
sur les
cuisines

Chambre à coucher

Salle à manger

Salon

Déco

La Qualité pour votre maison

3x **sans frais** PAYEMENT EN 3 fois

OFFERTE LIVRAISON GRATUITE

SERVICE APRÈS-VENTE

Service livraison
0639 69 24 92

[f](#) Meubles.Deco.Mayotte

Md
Meubles & déco
La Qualité pour votre maison

Derrière les Pompiers Kawéni