

# Agir Pour l'Environnement

## Le contre exemple d'une grève aux antipodes du développement durable pour le 101ème département

8 SEMAINES DE GREVE ... POUR PLUS DE SECURITE POUR RETROUVER UNE VIE PAISIBLE , C'EST LA DEMANDE DES BARRAGISTES ET C'EST UNE ATTENTE FORTE DE LA POPULATION. MAIS CETTE GREVE AUX OBJECTIFS APPAREMMENT CLAIRS ET A PRIORI POSITIFS POUR TOUTE LA POPULATION, S'INSCRIT-ELLE DANS LA DROITE LIGNE DU DEVELOPPEMENT DURABLE ? EST-ELLE VECTRICE DE CONSEQUENCES MUTUELLES POSITIVES ALORS QUE SA FINALITE TRADUIT LA RECHERCHE D'UN PROJET DE SOCIETE PARTAGE POUR LES HABITANTS DU 101EME DEPARTEMENT FRANÇAIS ?



**> L'INFO KWEZI**

**0 €/mois à vie !**

[www.linfokwezi.fr](http://www.linfokwezi.fr)

@MayShopCréa

Le développement durable est un concept qui se résume autour d'une question simple : comment répondre à nos besoins actuels sans empêcher les générations futures de répondre aux leurs ? Décodons cette grève et ses conséquences à l'aune de ce concept ...

D'abord sur le premier pilier du développement durable, le développement économique soutenable : que dire ??? 7 semaines de non activité, des entreprises au bord du précipice pour celles qui ne sont pas encore tombées .... De l'activité partielle, des licenciements, des salaires qui ne peuvent être payés par des entreprises en panne de trésorerie. Les conséquences sont irréversibles, ce qui est perdu ne se rattrapera pas, les investisseurs potentiels pouvant regarder Mayotte comme un possible lieu de développement ne viendront pas de si tôt !!!

Si on pose le regard rapidement sur le port : que dire des conteneurs de nourriture ou de denrées périssables qui pourrissent littéralement alors qu'ici sur notre 101ème département tous ne mangent pas à leur faim et que le CHM compte régulièrement des cas de malnutrition et dénombre des cas de bérubéri.

Rien dans ce conflit ne prépare à un développement économique soutenable pour les habitants de Mayotte.

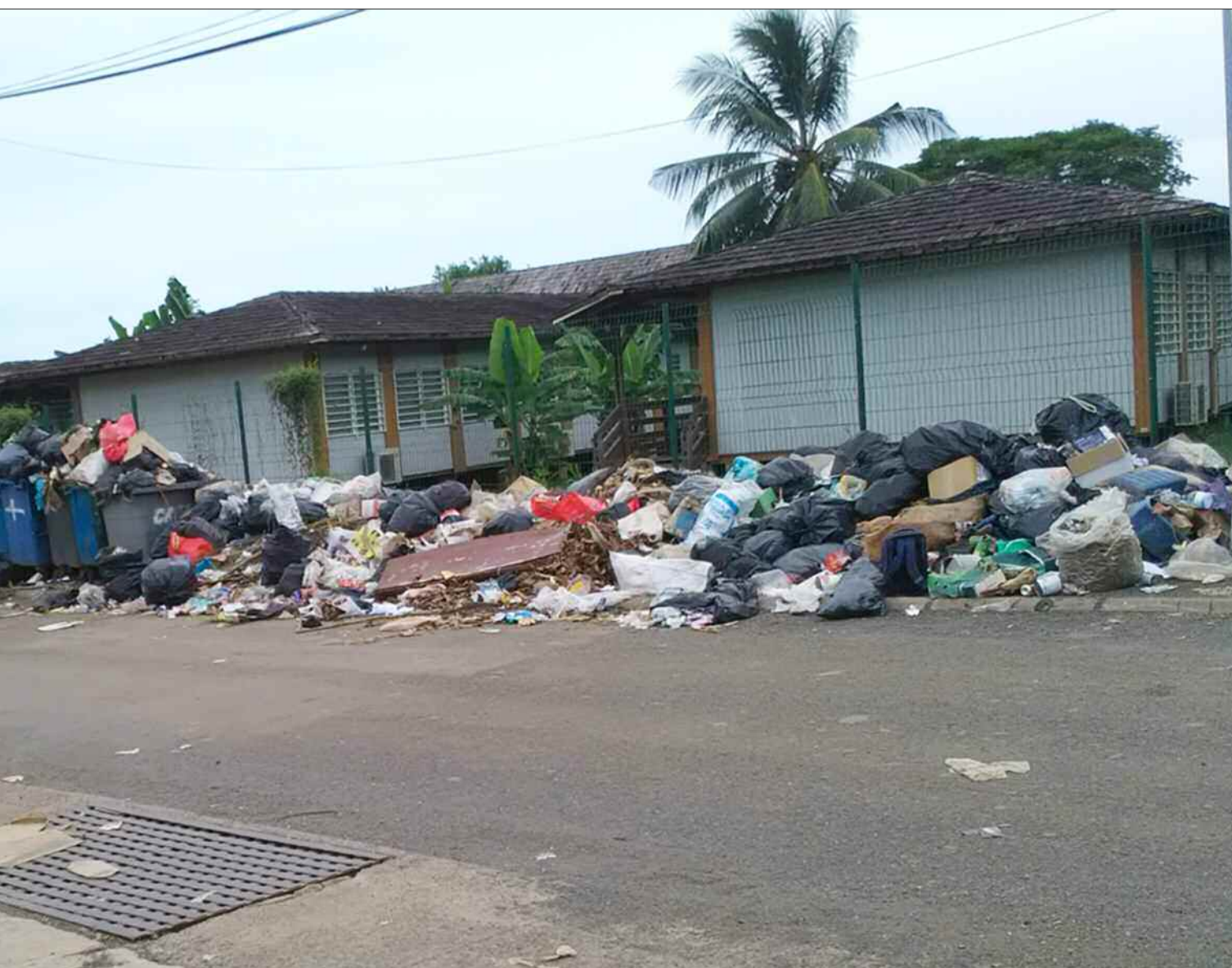
Sur le pilier social, le regard ne sera

pas plus favorable :

Des habitants auront perdu leur emploi, lorsque l'on sait qu'un salaire en moyenne fait vivre 5 personnes, ce sont des centaines de vie qui auront été déstabilisées. Quant aux étudiants et aux élèves qui ne peuvent pas réussir cette année scolaire puisque les cours n'ont pas lieu, c'est leur avenir qui est fragilisé. Combien devront arrêter leurs études ? Combien ne pourront pas les commencer ? N'oublions pas qu'à Mayotte la moitié de la population a moins de 20 ans.

Les conséquences sociales ne s'arrêtent pas là, les barrages, les manifestations ont aussi modifiées pour de nombreuses personnes impliquées directement ou indirectement dans le conflit le sentiment républicain, la croyance dans l'Etat Nation est remise en question, les revendications autour du besoin de recréer la confiance auront mis des mots sur un malaise profond, est ce rattrapable ? sera-t-il un jour de nouveau possible de considérer que la grandeur de la France vaut le sacrifice du quotidien ? Et puis la situation pousse à se ques-

## Les arbres coupés participaient à la régulation des écosystèmes



tionner sur l'écart entre des revendications qui apparaissent simples : plus de sécurité et un pacte républicain qui tient la route autour d'une maîtrise de l'immigration clandestine aient autant de mal à se mettre en place comment et pourquoi la 5ème puissance mondiale aux 67 millions d'âme peine à réguler ses relations avec l'un des pays parmi les plus pauvres de la planète qui dénombre sur son sol à peine 796 000 personnes ?

Ces fractures et ces attermoissements ont créé des conséquences irréversibles dans le pacte républicain à Mayotte. Sur ce pilier non plus, les conséquences ne sont pas positives. Considérons maintenant le pilier écologique.

Que dire des dizaines d'arbres coupés au 4 coins de l'île ? « Plus ils sont gros, meilleurs ils sont bons pour le barrage !!! » a-t-on pu entendre .... C'est un drame aux multiples conséquences sur la biodiversité .... Mayotte accueille dans ses forêts une biodiversité endémique unique, la détruire en coupant des arbres est une erreur majeure aux conséquences ir-

réversibles. Certains l'on dit sur les antennes de KTV notamment que ce n'était pas très grave que de toute manière ils seraient coupés ces arbres. Quel pouvoir public un peu sérieux aujourd'hui irait couper des arbres dans des forêts ? Un écosystème est en équilibre fragile, la disparition d'une espèce fragilise toutes les autres et bouleverse l'ordre établi : autour de ces arbres combien de plantes ont été écrasées pour procéder au sacrifice absurde ? Ces arbres coupés abritaient l'habitation de combien d'animaux ? Mayotte accueille des espèces d'oiseaux qui nichent au sol ? Combien de nids ont disparu ? ces arbres procuraient l'ombre nécessaire au développement de combien d'autres plantes qui sont donc voués à disparaître ? L'arbre régulait d'une certaine manière dans son écosystème le ruissellement des eaux ? Comment cela va-t-il se passer maintenant ?

En un mot des coupes d'arbres qui fragilisent la biodiversité .... L'autre conséquence environnementale dramatique de cette grève : ce

sont les déchets : des centaines de tonnes d'ordures ménagères de déchets verts, d'encombrants et autres déchets dangereux jonchent les sols de notre belle île. Sachant qu'en moyenne ce sont 177 tonnes qui sont collectées chaque jour ... Après 5 semaines de non collecte le calcul est vite fait, plus de 6 000 tonnes de déchets sont à l'abandon. Evidemment le service public de la collecte du Sidvam976 ou de la Mairie de Mamoudzou n'est pas à blâmer comment collecter quand on est menacé ou empêché par les barrages ou encore que l'on manque de carburant ? Sauf que ce n'est pas sans conséquence.

Il faudra de longues semaines pour ramasser le plus possible de ces déchets, sachant que jamais tous ne seront relevés : les contraintes techniques sont énormes car les déchets sont mélangés, les sacs éventrés par les animaux errants, Après toutes ces journées passées à macérer au soleil, les déchets ont commencé à se décomposer ; on voit, à cet effet, les jus commencer à ruisseler (les lixiviat),

les odeurs pestilentielles font leur apparition démontrant par la même que le travail de « méthanisation/fermentation » est en cours. Les conséquences sur l'environnement et la santé humaine ne sont pas à sous-estimer : ce processus naturel occasionne des rejets de gaz composés entre-autres de méthane dans l'air, ce gaz avec le dioxyde de carbone est le deuxième gaz à effet de serre. La qualité de notre air est donc impactée, les effets de serre sont augmentés. Le second gaz issu de ce processus est le carbone organique, qui contribue à la formation de pluies acides excessivement polluantes, notre île est étroite, ces pluies arrosent certainement le lagon ou la mer, occasionnant là encore la contamination des eaux.

Lorsque le moment de la collecte sera venu, on a toujours tendance à l'oublier, mais ce sont des hommes et des femmes, salariés des entreprises privées ou agents des collectivités, ce sont des personnes qui devront ramasser à la main des déchets éparpillés sur le sol qui sont en fermentation et qui dégagent une odeur répu-

## Les conséquences sur le santé et l'environnement ne sont pas à sous estimer

gnante : Quelle personne mérite de telles conditions de travail ?

Par ailleurs, les jus qui se répandent sont chargés de bactéries, elles prolifèrent dans les déchets en décomposition. Ces jus contaminés pénètrent le sous-sol et ruissèlent. Ils contaminent les nappes phréatiques et les rivières. A Mayotte, ces eaux de surface contribuent à couvrir en eau potable 80% des besoins du Département... De plus, les bactéries une fois dans les eaux des rivières modifient l'écosystème et contribuent à détruire les espèces vivantes présentes. Nos déchets ne sont pas suffisamment triés, des matières dangereuses s'y trouvent, les jus transportent aussi ces polluants, c'est ainsi, par exemple, que le mercure contamine notre lagon puis la chaîne alimentaire avec des conséquences là encore dramatique pour la santé humaine.

Santé humaine mis en danger aussi à court terme par la présence plus soutenue des rats qui se nourrissent dans les tas de déchets, ces rats vecteurs de nombreuses maladies comme le choléra, sont aussi porteurs de la leptospirose dont on sait qu'elle fait des ravages à Mayotte. Les eaux contaminées par les déchets comme le paragraphe précédent l'explique vont occasionner chez les plus fragiles des problèmes de santé autour d'épi-

sodes diarrhétiques aigus.

Les déchets sur le tas ne sont pas statiques, avec le vent et la pluie, ils terminent le plus souvent leur voyage dans le lagon accélérant à long terme la destruction de notre mangrove vitale pour la biodiversité mahoraise, à court terme, la qualité des eaux de baignade sera impactée et tout un chacun sera exposé à des problèmes potentiels de peau. Sur le pilier écologique du développement durable, ce mouvement de grève n'aura rien apporté au contraire, il aura accéléré les phénomènes de pollution liés aux problèmes préexistants sur notre territoire.

Si les manifestants cherchent de nouveaux thèmes pour une nouvelle grève, toute l'équipe d'Agir Pour l'Environnement a une suggestion : « Protégez Mayotte car lorsque l'eau ne sera plus potable, que les poissons ne seront plus comestibles car contaminés, que les éboulements seront légions, et que les sols ne permettront plus à l'agriculture de nous



nourrir; nous ne pourrons plus vivre sur notre île pourtant merveilleuse !!!! Alors une bonne grève pour protéger notre environnement, c'est une bonne idée, non ? En conclusion, et plus sérieusement si le mouvement de grève actuel poursuit des objectifs clairs et apparemment partagés par le

plus grand nombre, à court, moyen ou long terme, les blocages actuels n'apporteront rien de positif pour un développement durable de notre département. Si la finalité de la grève est un besoin pour tous, il est grand temps de changer de méthodes.

**Anne-Constance Onghéna**

NOUVEAUTÉ  
PEUGEOT

peugeot-scooters.fr

Pour tout achat de scooter  
**Mayotte Scoot** vous offre :

- + la Carte grise
- + 1 Casque Jet
- + 1 Gilet jaune
- + 1<sup>ère</sup> révision
- + Garantie 2 ans\*

\*Voir condition en concession. Photo non contractuelle. Dans la limite des stocks disponibles.

PEUGEOT METROPOLIS ALLURE . 3 roues



Tél. 0269 62 67 48 / 0639 27 42 42 - [contact@mayotte-scoot.yt](mailto:contact@mayotte-scoot.yt)  
Route de la Grande Traversée, Immeuble CAF - ZI Kawéni  
Ouvert du lundi au vendredi de 8h à 12h et de 14h à 17h, le samedi de 8h30 à 12h30.

