



# Notre métier : le CONSEIL

VOUS ACCOMPAGNER À RÉUSSIR  
VOS TRANSFORMATIONS

Votre organisation a besoin de s'adapter en permanence pour rester compétitive, une modification de la réglementation applicable à votre métier, une offre d'un concurrent qui vous fait perdre des parts de marché, un changement de paradigme sur votre métier, des nouvelles attentes de vos clients et de vos salariés, une nécessité d'investir, sont autant de risques que de difficultés.

Les équipes d'*insidens* vous accompagne pour que ces complications deviennent des opportunités pour aborder sereinement l'avenir.



**Modification de la réglementation** : Le déploiement d'une nouvelle norme de production impose de mettre à niveau votre processus de production

- Nous vous accompagnons à :
  - **Repenser le processus opérationnel, mesurer les impacts sur les compétences, le partage des responsabilités entre les différents métiers, et mettre à niveau l'organisation**
  - **Intégrer une norme ou un label dans votre organisation**



**Nouvelle offre d'un concurrent** : Mise sur le marché d'une offre 40% moins chère avec moins de services qui vient prendre vos parts de marché

- Nous vous accompagnons à :
  - **Repenser votre business model, ajuster votre stratégie, mesurer les impacts sur votre organisation et piloter le projet de changement dans vos services.**



**Changement de paradigme** : Transformation des habitudes de vos clients qui rend un de vos produits phares obsolète

- Nous vous accompagnons à :
  - **Repenser votre business model, ajuster votre stratégie, mesurer les impacts sur votre organisation et piloter le projet de changement dans vos services.**

Nous contacter

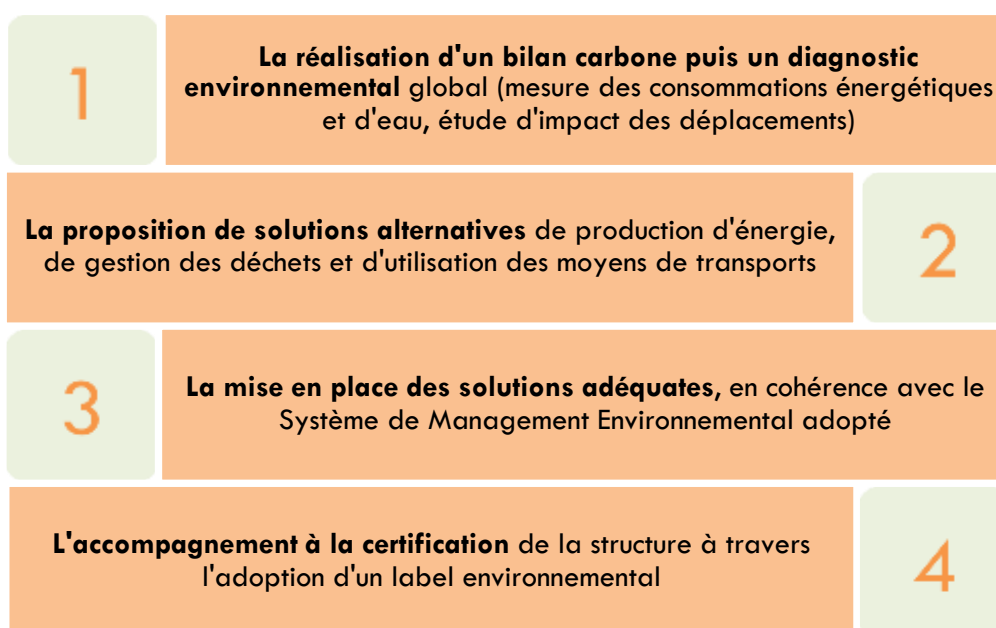
Anne-Constance Onghéna : 06 61 94 8149 – 06 39 29 09 39

## UN EXEMPLE : LE SYSTÈME DE MANAGEMENT ENVIRONNEMENTAL D'UN SITE SPORTIF

*Insidens* a accompagné le **Comité de direction** dans l'optimisation environnementale de son activité.

Située sur un vaste espace mixte (site sportif, de loisirs et espaces naturels) et composée de plusieurs bâtiments, la structure consommait beaucoup de ressources énergétiques, d'eau et générait un grand volume de déchets non valorisés. Afin de progresser et de devenir un site pilote en matière de protection de l'environnement, la Direction a mis en place plusieurs mesures.

**Nous avons accompagné cette démarche lors de 4 étapes clefs :**



## NOS RÉFÉRENCES



Anne-Constance Onghéna : 06 61 94 8149 – 06 39 29 09 39